

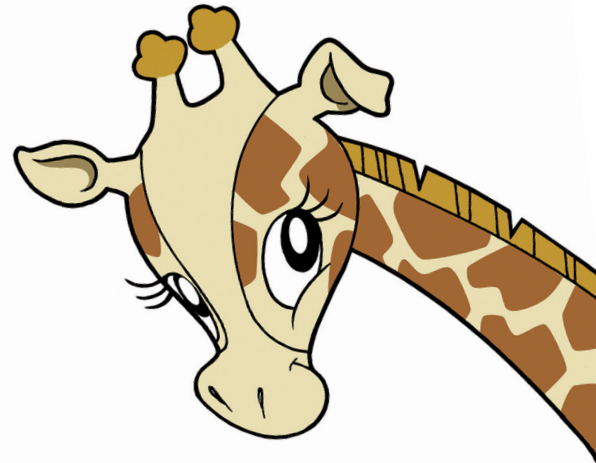
# REISECHECKLISTE MIT

June



## Nix wie weg!

- Ärztliche Bescheinigung für das Mitführen von Insulin usw.
- Blutzuckermessgerät und Ersatzgerät
- Blutzuckerteststreifen
- Ersatzbatterien in Originalverpackung
- Stechhilfe und Lanzetten
- Blutzuckertagebuch
- Glucagon-Notfallset
- Insulin in Originalverpackung
- Insulinpen-Nadeln, Pumpenkatheter in Originalverpackung
- Insulinspritze, -pen, -pumpe und Kanülen
- Internationaler Diabetikerausweis
- Keton-/Aceton-Teststreifen
- Notfallnummern
- Snacks in Form von Trockenobst, Keksen
- Traubenzucker



**TIPP:** Merkblatt vor dem Ausfüllen einfach kopieren. So können Sie es immer wieder verwenden!  
Oder gehen Sie einfach auf [www.diabetes.ascensia.de/kids](http://www.diabetes.ascensia.de/kids), dort können Sie es downloaden.

- \_\_\_\_\_
- \_\_\_\_\_
- \_\_\_\_\_